

PLAN LOCAL d'URBANISME

Modification simplifiée n° 1

Village-Neuf



3. Annexe Trame Verte et Bleue

MODIFICATION SIMPLIFIEE n° 1

Portée à la connaissance du public du
16 juin au 17 juillet 2025.

Approuvée par Délibération du Conseil
Municipal du 25 septembre 2025.

Le Maire



Avisé de réception en préfecture
N° 20250925-250925D05-DE
Date de réception : 30/09/2025
Date de réception préfecture : 30/09/2025

Septembre 2025

Accusé de réception en préfecture
068-216803494-20250925-250925D05-DE
Date de télétransmission : 30/09/2025
Date de réception préfecture : 30/09/2025



Territoire

- Zone d'étude
- Limite communale
- Bâti
- Cours d'eau
- Principaux axes de transport
- Principaux obstacles (canal, grandes routes...)

Sous-trame des milieux boisés

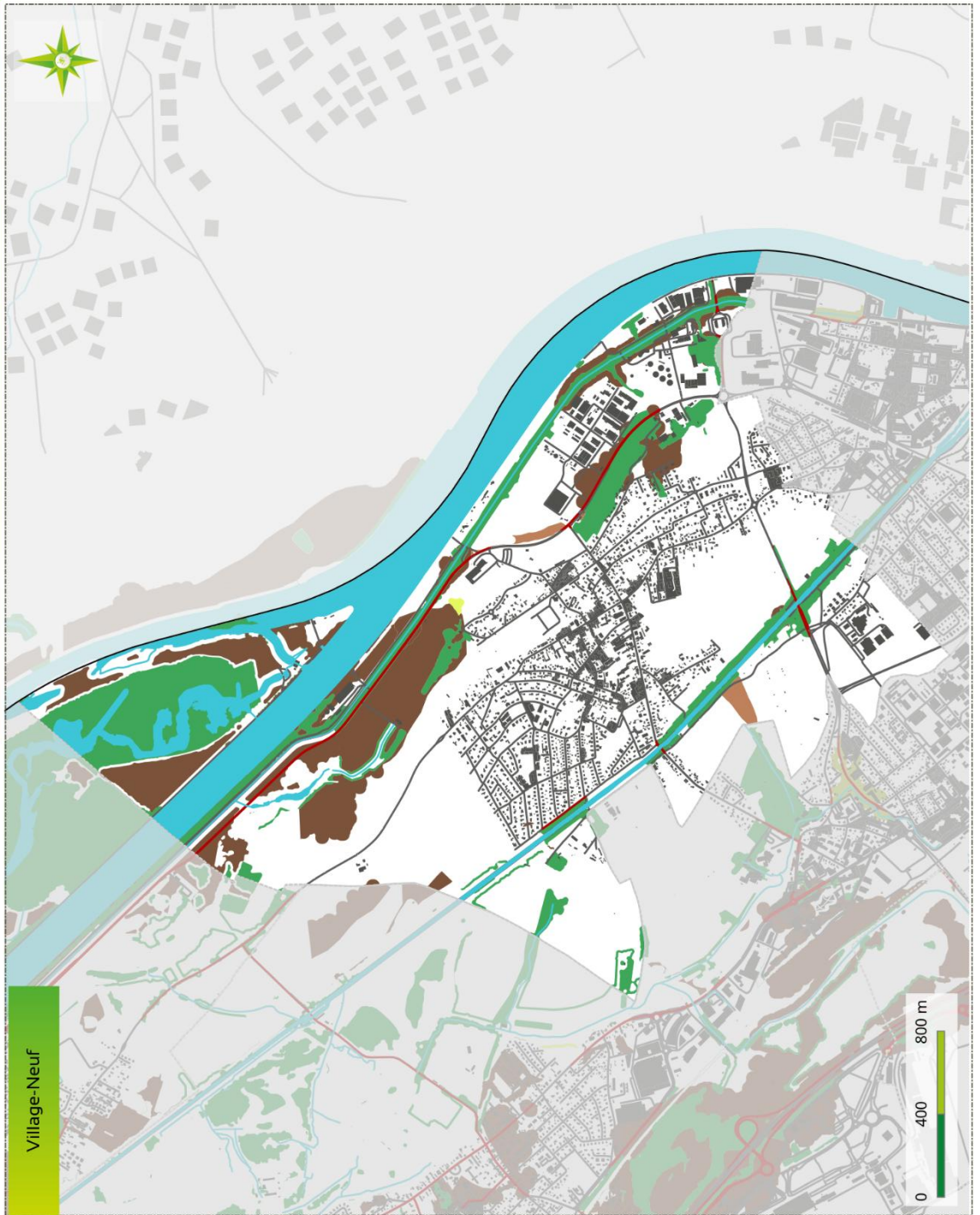
Type d'habitats

- Réservoir primaire
- Réservoir secondaire
- Habitat relais

Type de corridors

- Corridor primaire
- Corridor secondaire
- Corridor à restaurer
- Corridor à créer

SAINT-LOUIS Agglomération
 15-01-2025
 Sources : IGN, TerrOiko, Élément 5, Saint-Louis Agglomération



Territoire

- Zone d'étude
- Limite communale
- Bâti
- Cours d'eau
- Principaux axes de transport
- Principaux obstacles (canal, grandes routes...)

Sous-trame des milieux humides

Type d'habitats

- Réservoir primaire
- Réservoir secondaire
- Habitat relais

Type de corridors

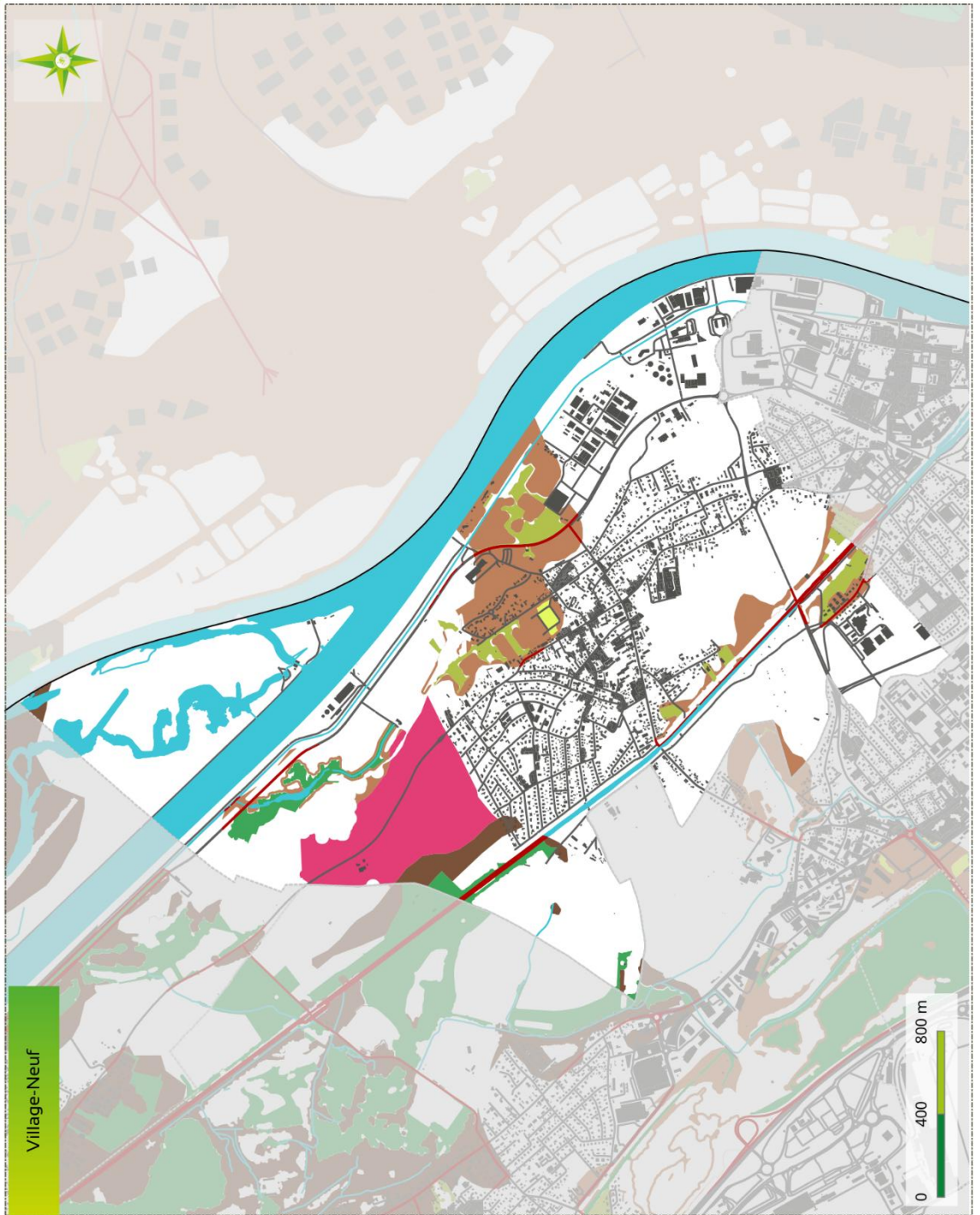
- Corridor primaire
- Corridor secondaire
- Corridor à restaurer

15-01-2025

SAINT-LOUIS
 Agglomération

Sources : IGN, TerrOiko, Élément 5, Saint-Louis Agglomération





Territoire

- Zone d'étude
- Limite communale
- Bâti
- Cours d'eau
- Principaux axes de transport
- Principaux obstacles (canal, grandes routes...)

Sous-trame des milieux ouverts (vergers et prairies)

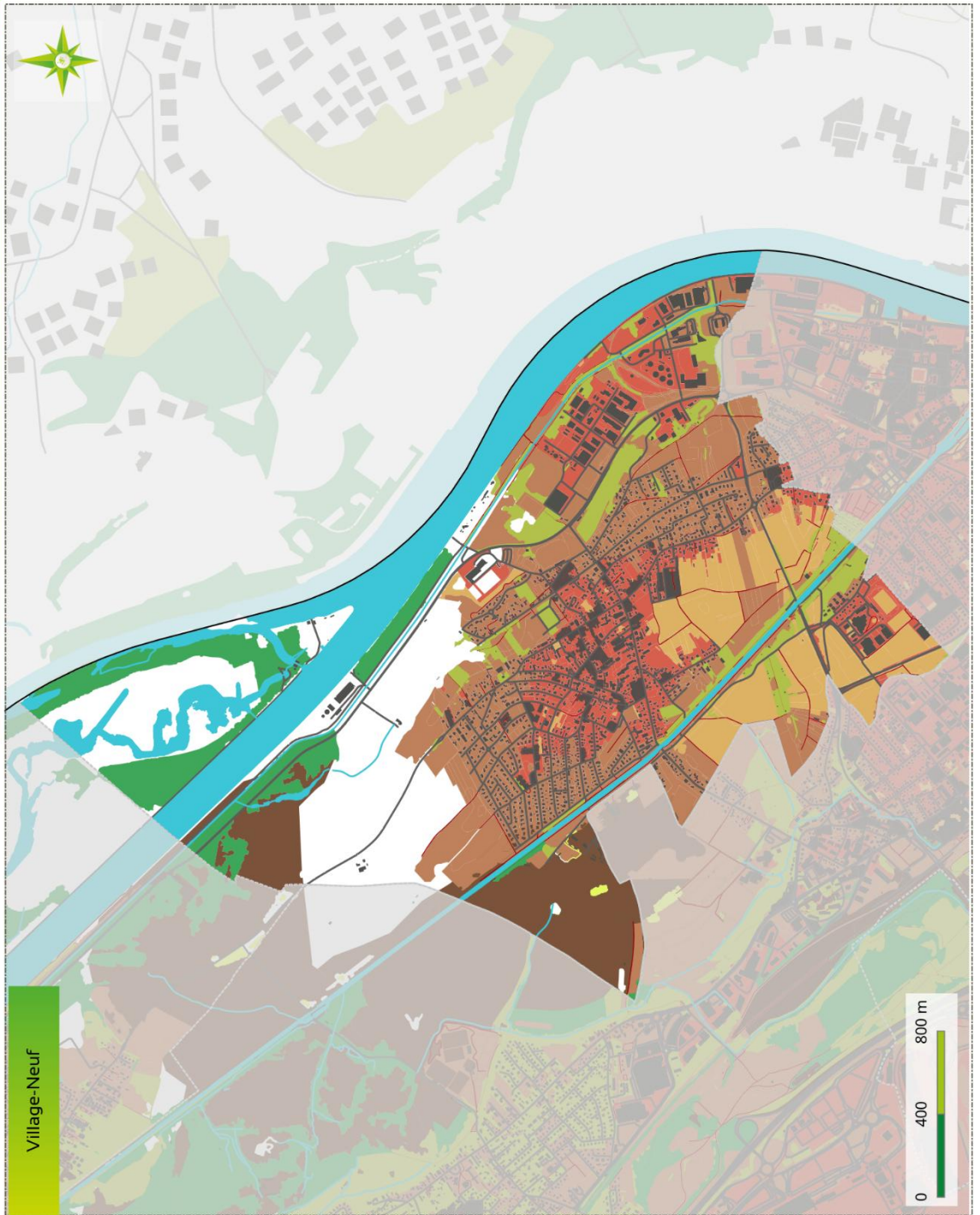
Type d'habitats

- Réservoir primaire
- Réservoir secondaire
- Habitat relais

Type de corridors

- Corridor primaire
- Corridor secondaire
- Corridor à restaurer
- Corridor à créer

SAINT-LOUIS Agglomération
 15-01-2025
 Sources : IGN, TerrOiko, Élément 5, Saint-Louis Agglomération



Territoire

- Zone d'étude
- Limite communale
- Bâti
- Cours d'eau
- Principaux axes de transport

Sous-trame des milieux anthropiques

Type d'habitats

- Réservoir primaire
- Réservoir secondaire
- Habitat relais

Type de corridors et obstacles

- Corridor primaire
- Corridor secondaire
- Milieu naturel ou semi naturel à faible fonctionnalité
- Faible perméabilité
- Obstacle

SAINT-LOUISIS Agglomération
 15-01-2025
 Sources : IGN, TerrOiko, Élément 5, Saint-Louis Agglomération

Accusé de réception en préfecture
068-216803494-20250925-250925D05-DE
Date de télétransmission : 30/09/2025
Date de réception préfecture : 30/09/2025



Accusé de réception en préfecture
065716973/20250925-250925D05-DE
Date de télétransmission : 30/09/2025
Date de réception préfecture : 30/09/2025